

# Rekonštrukcia Devínskej cesty

2021 - 2022

# Fakty

- Celková dĺžka úseku 6,541 km (cca 2/3 v k.ú. Devín)
- Mestská komunikácia II.triedy B2 v správe magistrátu hl.mesta
- Trasa cyklotrasy Eurovelo 13
- 9 obojstranných zastávok MHD
- Takmer bez odkanalizovania dažďovej vody a splaškovej kanalizácie
- Vysoká záťaž nákladnými autami obsluhy kameňolomu (25-40 denne)

# Technické riešenie

- Úprava nivelety pomocou oporných múrov nad úroveň povodňovej hladiny z roku 2013
- Rekonštrukcia obrusnej a obložnej vrstvy v celej dĺžke
- Rozšírenie cesty v súlade s platnou STN (šírka 8m)
- Vybudovanie dažďovej kanalizácie
- Sanácia skalného masívu
- Dobudovanie cyklotrasy
- Ponechanie zastávok MHD v jazdných pruhoch
- Úprava napojenia kameňolomu

# Návrh okruhov na riešenie

- Kanalizácia
- MHD
- Stavebný dvor
- Kameňolom
- Cyklotrasa

# Prijaté uznesenia MsZ m.č.BA - Devín

- dňa 15.04.2019 bolo jednomyseľne schválené uznesenie č.35/2019
  - Poverenie Stavebnej a dopravnej komisie prebrať odbornú a výkonnú iniciatívu nad procesom RDC za m.č. BA – Devín
  - Poverenie Mgr. Martina Galáta, člena SaDK za koordinátora aktivít v rámci celého procesu RDC
- dňa 24.06.2019 bolo jednomyseľne schválené uznesenie č.42/2019
  - Poverenie Stavebnej a dopravnej komisie MsZ m.č. BA-Devín (v skratke „SaDK“) v spolupráci s dotknutými občianskymi združeniami preveriť možnosti a následnú koordináciu úpravy plánovaného vedenia cyklotrasy popri ramene Dunaja v úseku zastavaného územia Devínskej cesty v bezprostrednej blízkosti lokality Zlaté schody s Investorm rekonštrukcie Devínskej cesty a ďalšími zainteresovanými stranami.

# BVS

- Výstavba splaškovej kanalizácie pozdĺž celého profilu (alt.čiastočná)
- Špeciálne riešenie odvodu dažďových vôd pozdĺž CHO Sihot'
- Iniciatíva uzatvoriť multilaterálne Memorandum o spoločnom postupe pri investičnom plánovaní
- Absolvované rokovanie so zástupcami BVS dňa 12.06.2019
- Odoslaný list z MÚ Devín so žiadosťou o udelenie predbežného súhlasu
  - - s ďalším rokovaním o možnosti a technickom riešení výmeny vodovodného potrubia a dobudovania splaškovej kanalizácie v celej alebo čiastočnej dĺžke Devínskej cesty,
  - - s ďalším rokovaním o možnosti a technickom riešení vybudovania uzatvorenej dažďovej kanalizácie na Devínskej ceste pozdĺž celého chráneného územia Sihot'

# MHD

- Kombinované umiestnenie zastávok
- Trvalé osadenie elektrobusev
- Iniciatíva uzatvoriť multilaterálne Memorandum o spoločnom postupe pri investičnom plánovaní
- Vo fáze prípravy a uskutočnenia zasadnutia

# Stavebný dvor

- Podmienenie umiestnenia stavebného dvora v navrhovanej zóne (SVP)
- Žiadosť o najvyššiu ochranu voči envirozáťaži
- Určenie prísnych podmienok pre jeho sanáciu



# Kameňolom (SVP)

- Zabránenie umiestneniu svetelnej križovatky
- Žiadanie o riešenie presunu kameňa po Dunaji
- Iniciatíva uzatvoriť multilaterálne Memorandum o spoločnom postupe pri investičnom plánovaní
- Absolvované rokovanie so zástupcom SVP dňa 29.05.2019
- Odoslaný list z MÚ Devín so žiadosťou o udelenie predbežného súhlasu
  - s umiestnením cyklotrasy na pozemkoch SVP v bezprostrednej blízkosti ramena Dunaja (parc.č. KN-C 2108 v k.ú. Devín)
  - - s umiestnením cyklotrasy na zatiaľ nešpecifikovaných pozemkoch SVP, š.p. pozdĺž areálu kameňolomu s predpokladaným presunutím súčasného oplotenia tohto areálu
  - - so spoločným postupom pri hľadaní technického riešenia napojenia a prepojenia existujúcich areálov kameňolomu na Devínsku cestu
  - - s umiestnením stavebného dvora pre účely rekonštrukcie Devínskej cesty (v oblasti parc.č. KN-C 2972/2 v k.ú. Devín)

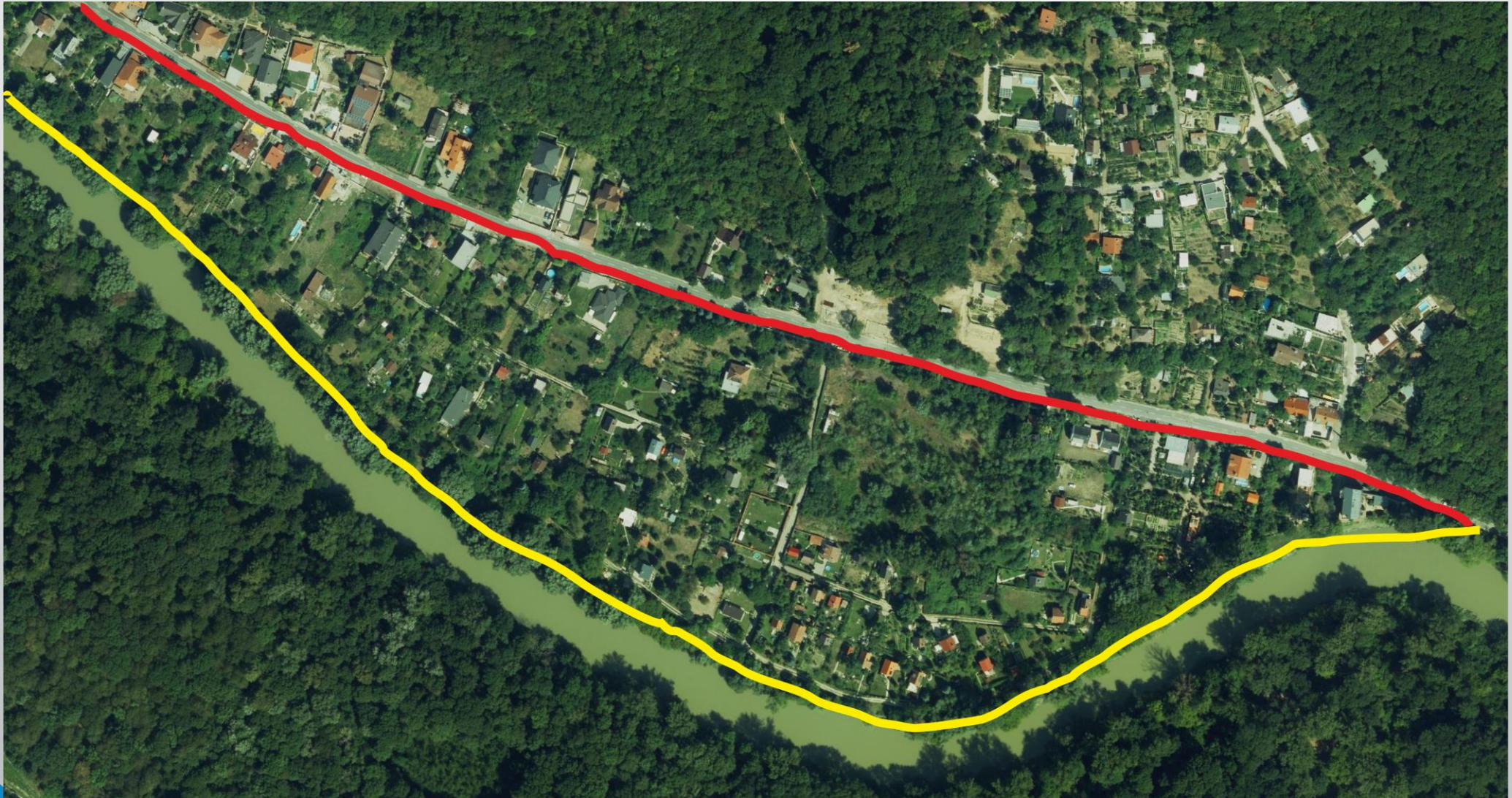
# Cyklotrasa

- Riešenie problémového úseku v lokalite Zlaté schody
  - Momentálne projektované riešenie pozdĺž profilu Devínskej cesty
    - Nevýhody: Priestorové problémy, Vedenie súčasne v cestnom profile, zníženie rýchlosti pre autá, Pozemkové nezrovnalosti, Nutnosť dodatočného doplnenia EIA a vypracovanie dokumentácie
    - Výhody: zapracované v prebiehajúcom procese EIA (najrýchlejšie riešenie), Pojazdne aj počas záplavy
  - Navrhované riešenie pozdĺž ramena Dunaja
    - ÚP BA 2007 – kód 1203 – prípustné cyklotrasy v obmedzenom rozsahu
    - ÚPZ BA – Devín 2018 – prípustné doplnkové plochy pre nevyhnutné zariadenia dopravnej vybavenosti – cyklochodníky
    - Nevýhody: Možná väčšia časová náročnosť na prípravu, nepojazdnosť počas záplav
    - Výhody: Nedochoádza k obmedzeniu dopravy na Devínskej ceste, nedôjde k obmedzeniu výjazdov z pozemkov, žiadne stiesnené podmienky ako na Devínskej ceste, plnohodnotný obojsmerný cykloprofil, plnohodnotná súčasť EUROVELO



# Cyklotrasa

Plánované vedenie  
Cykloobchvat





# Otázky a diskusia