

A

**SCHVALOVACIA DOLOŽKA**

**Územný plán zóny Devín I,**  
schválilo Mestné zastupiteľstvo mestskej časti Bratislava - Devín  
uznesením č. 183/2018 zo dňa 15.10. 2018.

Zväzná časť bola vyhlásená  
Všeobecne záväzným nariadením č. 4/2018  
Mestskej časti Bratislava - Devín  
schváleným uznesením č. 184/2018  
zo dňa 15.10. 2018 s účinnosťou dňom 1.3. 2019.

Ing. Ľubica Kolková  
starostka mestskej časti



**ÚZEMNÝ PLÁN ZÓNY DEVÍN I**

**VEREJNÁ TECHNICKÁ VYBAVENOSŤ**  
**Zásobovanie plynom** 2018

**1:2 000**  
**zmenšenina v mierke 1:5 000**

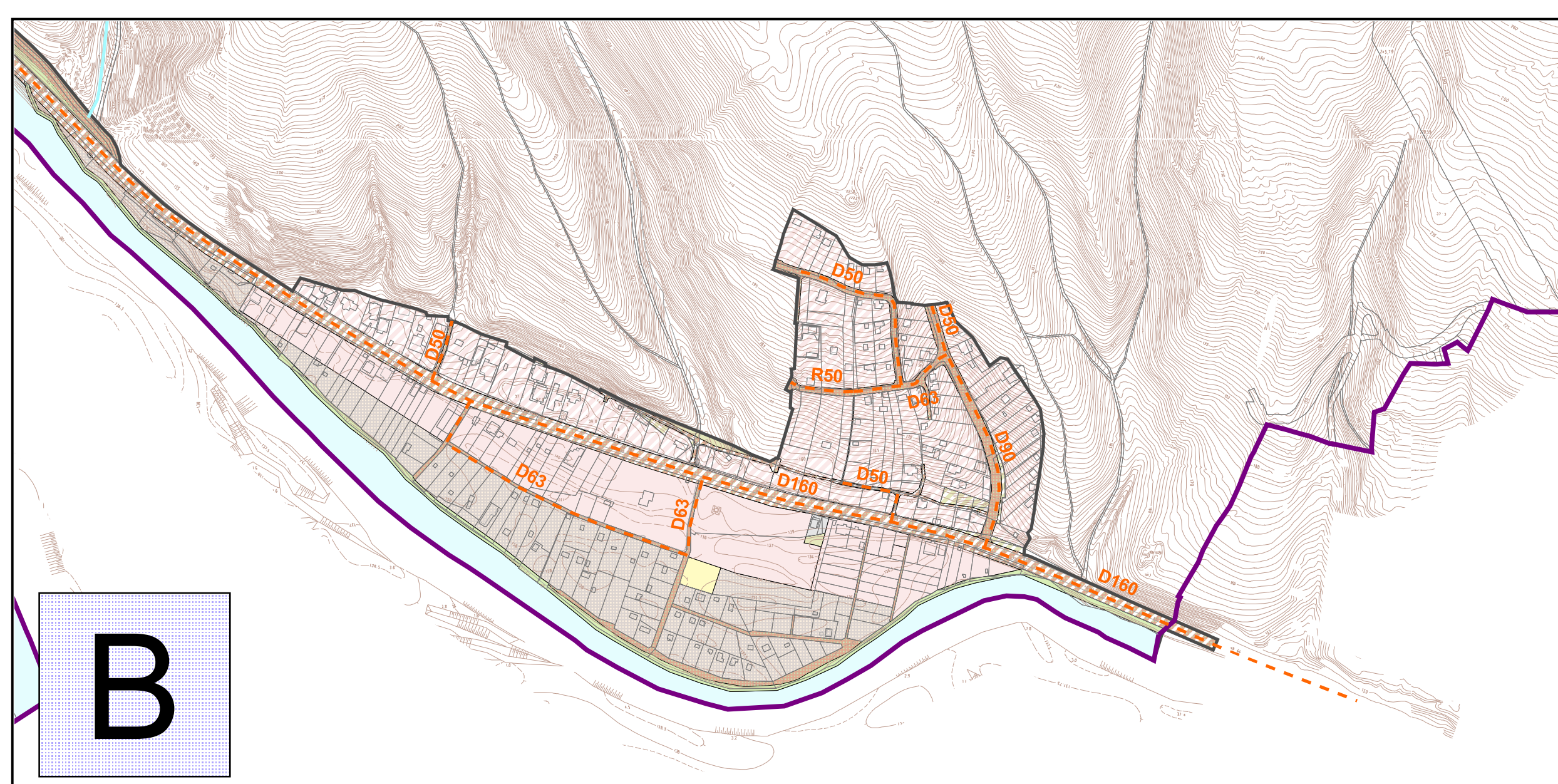
**7c**

Obstarávateľ: Mestská časť Bratislava - Devín  
Spracovateľ: AUREX spol.s r.o.  
Hlavný riešiteľ: Ing.arch. D. Kostovský, Ing.arch. L. Klaučo  
Zodpovedný riešiteľ: ARC plus, s.r.o.



**Legenda:**

- Hranice**
- štátna hranica
  - hranica katastrálneho územia
  - hranica riešeného územia
- Plynofikačná sieť**
- regulačná stanica plynu VTL / STL
  - VTL plynovod - stav
  - bezpečnostné pásmo VTL plynovodu
  - STL plynovod - stav
  - STL plynovod - návrh
- Funkčné využitie územia**
- | stav     | návrh    | popis  |
|----------|----------|--|
| [Symbol] | [Symbol] | bývanie a občianska vybavenosť   |
| [Symbol] | [Symbol] | vyhradené areály   |
| [Symbol] | [Symbol] | individuálna a rodinná rekreácia   |
| [Symbol] | [Symbol] | šport, rekreácia a občianska vybavenosť pre cestovný ruch, šport a rekreáciu |
| [Symbol] | [Symbol] | verejné komunikačné priestory  |
| [Symbol] | [Symbol] | dopravná vybavenosť  |
| [Symbol] | [Symbol] | výroba a technická vybavenosť  |
| [Symbol] | [Symbol] | sídelná zeleň  |
| [Symbol] | [Symbol] | lesné porasty  |
| [Symbol] | [Symbol] | vinice a ovocné sady   |
| [Symbol] | [Symbol] | ostatná krajinná zeleň   |
| [Symbol] | [Symbol] | vodné plochy a toky  |
| [Symbol] | [Symbol] | plochy s vydaným platným ÚR/SP   |
| [Symbol] | [Symbol] | potoky existujúce so stálym prietokom  |



B

