

A

**SCHVALOVACIA DOLOŽKA**

**Územný plán zóny Devín I,**

schválilo Mestné zastupiteľstvo mestskej časti Bratislava - Devín  
uznesením č. 183/2018 zo dňa 15.10. 2018.

Zväzná časť bola vyhlásená  
Vlastníctvom zväzným nariadením č. 4/2018  
Mestská časť Bratislava - Devín  
schválilým uznesením č. 184/2018  
zo dňa 15.10. 2018 s účinnosťou dňom 1.3. 2019.

Ing. Ľubica Kolková  
starostka mestskej časti



**ÚZEMNÝ PLÁN ZÓNY DEVÍN I**

**VEREJNÁ TECHNICKÁ VYBAVENOSŤ** 2018  
**Odkanalizovanie a protipovodňová ochrana**

**1:2 000**  
**zmenšenina v mierke 1:5 000**

**7b**

Obstarávateľ: Mestská časť Bratislava - Devín

Spracovateľ: AUREX spol.s r.o.

Hlavní riešiteľ: Ing.arch. D. Kostovský, Ing.arch. L. Klaučo

Zodpovední riešiteľ: ARC plus, s.r.o.



**Legenda:**

**Hranice**

- štátna hranica
- hranica katastrálneho územia
- hranica riešeného územia

**Kanalizačná sieť**

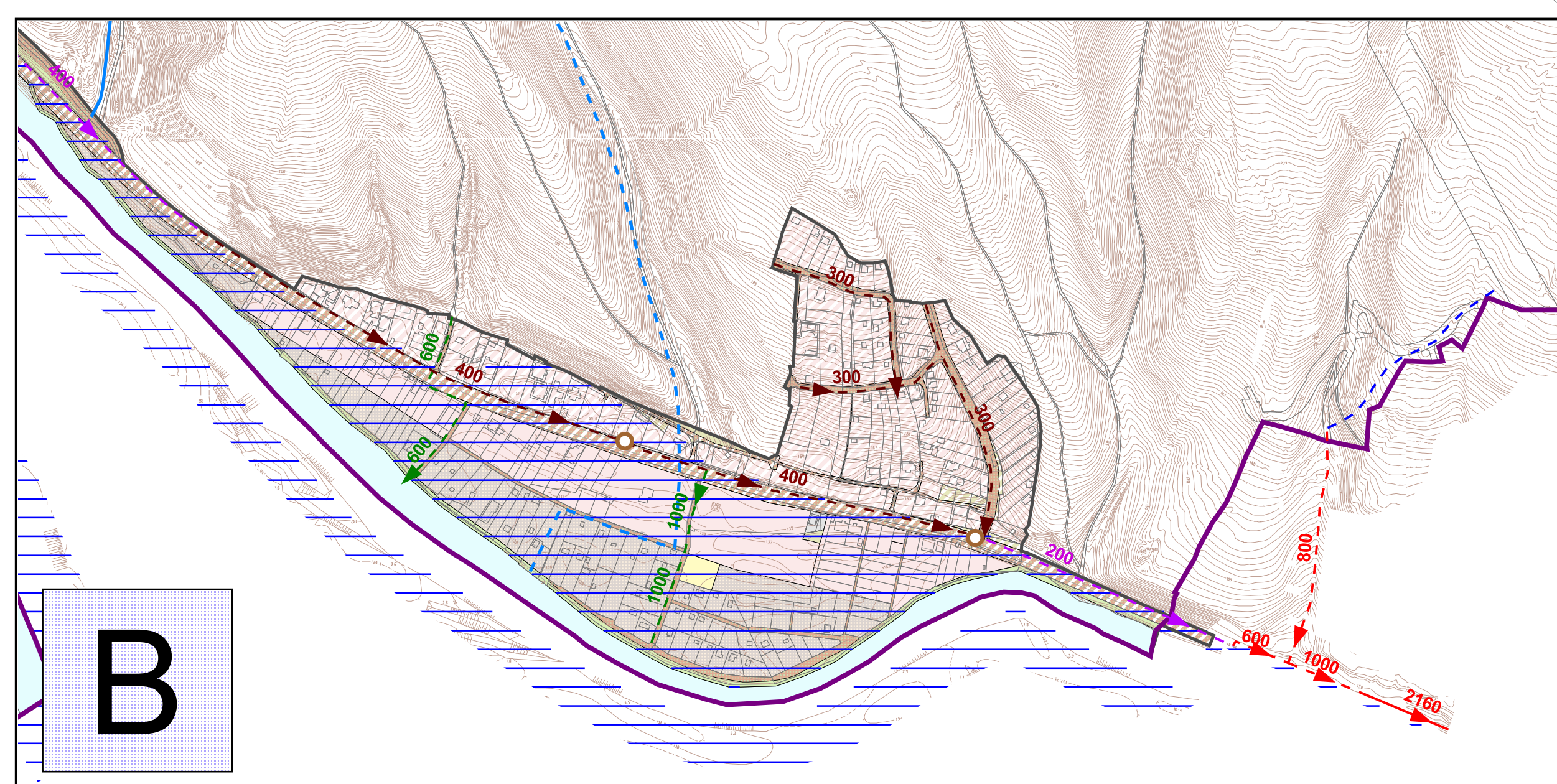
- čerpacia stanica splaškov existujúca
- čerpacia stanica splaškov navrhovaná
- lapák splaščenín navrhovaný
- výstupný objekt
- areálová ČOV
- areálová ČS - stav
- kanalizácia jednotná existujúca
- kanalizácia jednotná navrhovaná
- kanalizácia splašková existujúca
- kanalizácia splašková navrhovaná
- kanalizácia dažďová existujúca
- kanalizácia dažďová navrhovaná
- kanalizácia areálová existujúca
- výtlak splaškov existujúci
- výtlak splaškov navrhovaný
- potoky existujúce so stálym prietokom
- potoky, odvodňovacie priekopy, úžabiny existujúce so sezónnym prietokom
- záchranné priekopy - návrh
- zakrytý vodný tok - stav
- rozvodnica povodí Dunaja a Moravy

**Funkčné využitie územia**

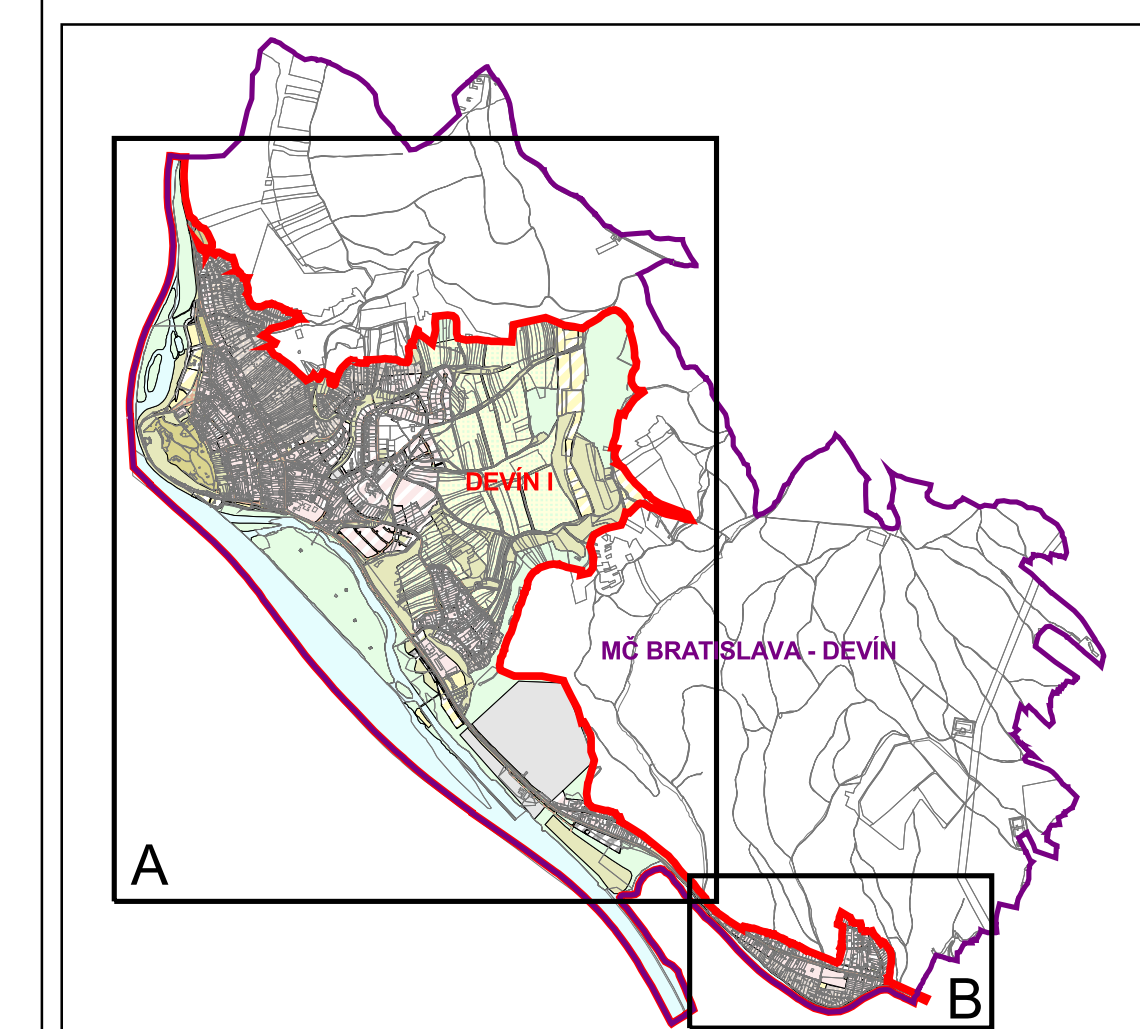
- | stav | návrh | popis  |
|------|-------|--|
|      |       | bývanie a občianska vybavenosť   |
|      |       | vyhradené areály   |
|      |       | individuálna a rodinná rekreácia   |
|      |       | šport, rekreácia a občianska vybavenosť pre cestovný ruch, šport a rekreáciu |
|      |       | verejné komunikačné priestory  |
|      |       | dopravná vybavenosť  |
|      |       | výroba a technická vybavenosť  |
|      |       | sídlna zeleň   |
|      |       | lesné porasty  |
|      |       | vinice a ovocné sady   |
|      |       | ostatná krajinná zeleň   |
|      |       | vodné plochy a toky  |
|      |       | plochy s vydaným platným ÚR/SP   |

**Protipovodňová ochrana**

- ochranná protipovodňová hrádza
- os hrádzového telesa
- hrádzový múrik
- favostranná usmerňovacia hrádza pri Morave, stará protipovodňová ochranná kamenná hrádza pri Dunaji, výhony na vodnom toku Dunaj
- inundačné územie



B



A

B

