

A

SCHVALOVACIA DOLOŽKA

Územný plán zóny Devín I,

schváleno Mestným zastupiteľstvom mestskej časti Bratislava - Devín
uznesením č. 183/2018 zo dňa 15.10.2018.

Zväzná časť bola vyhlásená
Všeobecne záväzným nariadením č. 4/2018
Mestskej časti Bratislava - Devín
schváleným uznesením č. 184/2018
zo dňa 15.10.2018 s účinnosťou dňom 1.3.2019.

Ing. Ľubica Kelková
starostka mestskej časti



ÚZEMNÝ PLÁN ZÓNY DEVÍN I

**OCHRANY PRÍRODY A KRAJINY,
PRVKY ÚSES, ZELENĀ A REKREÁCIA**

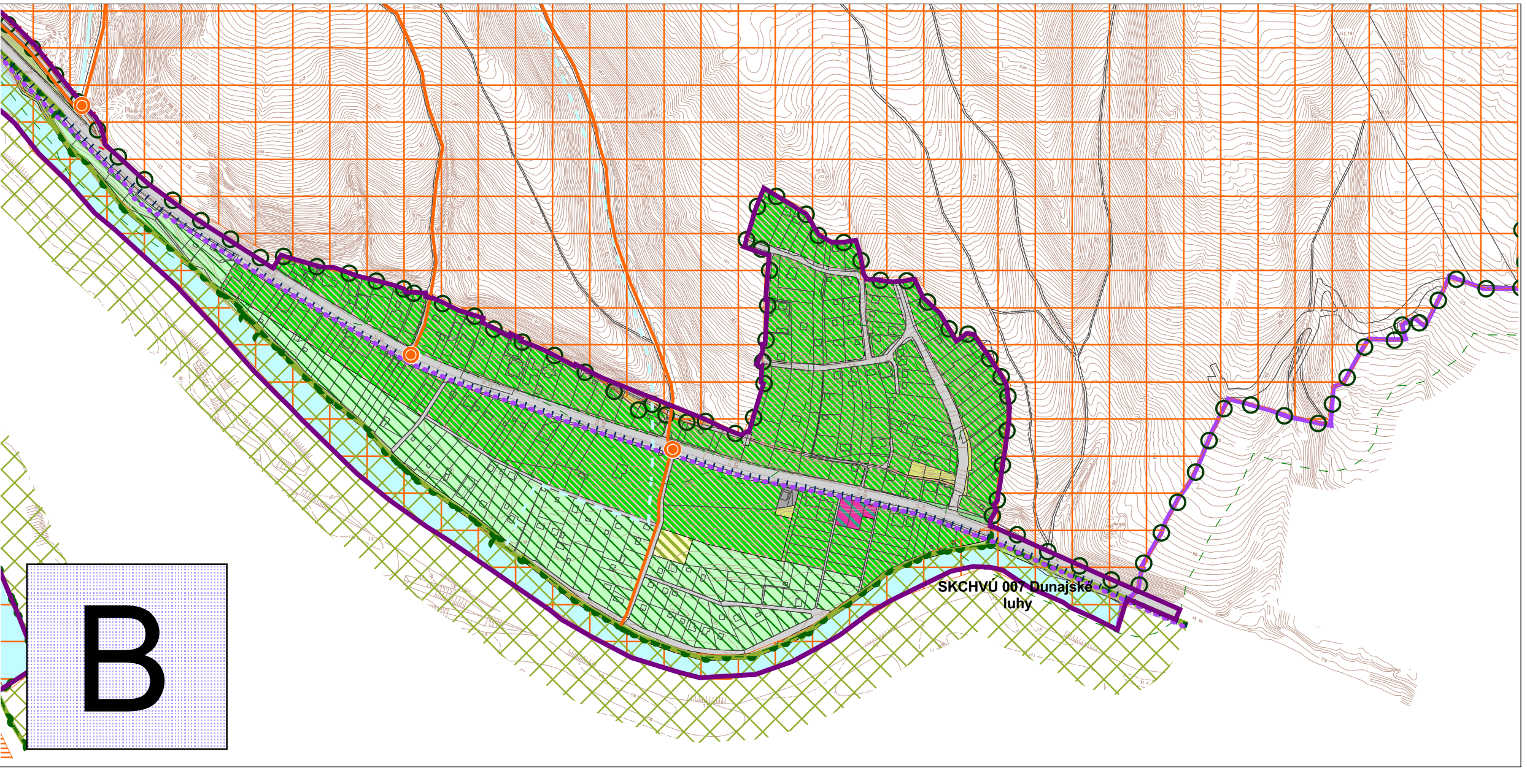
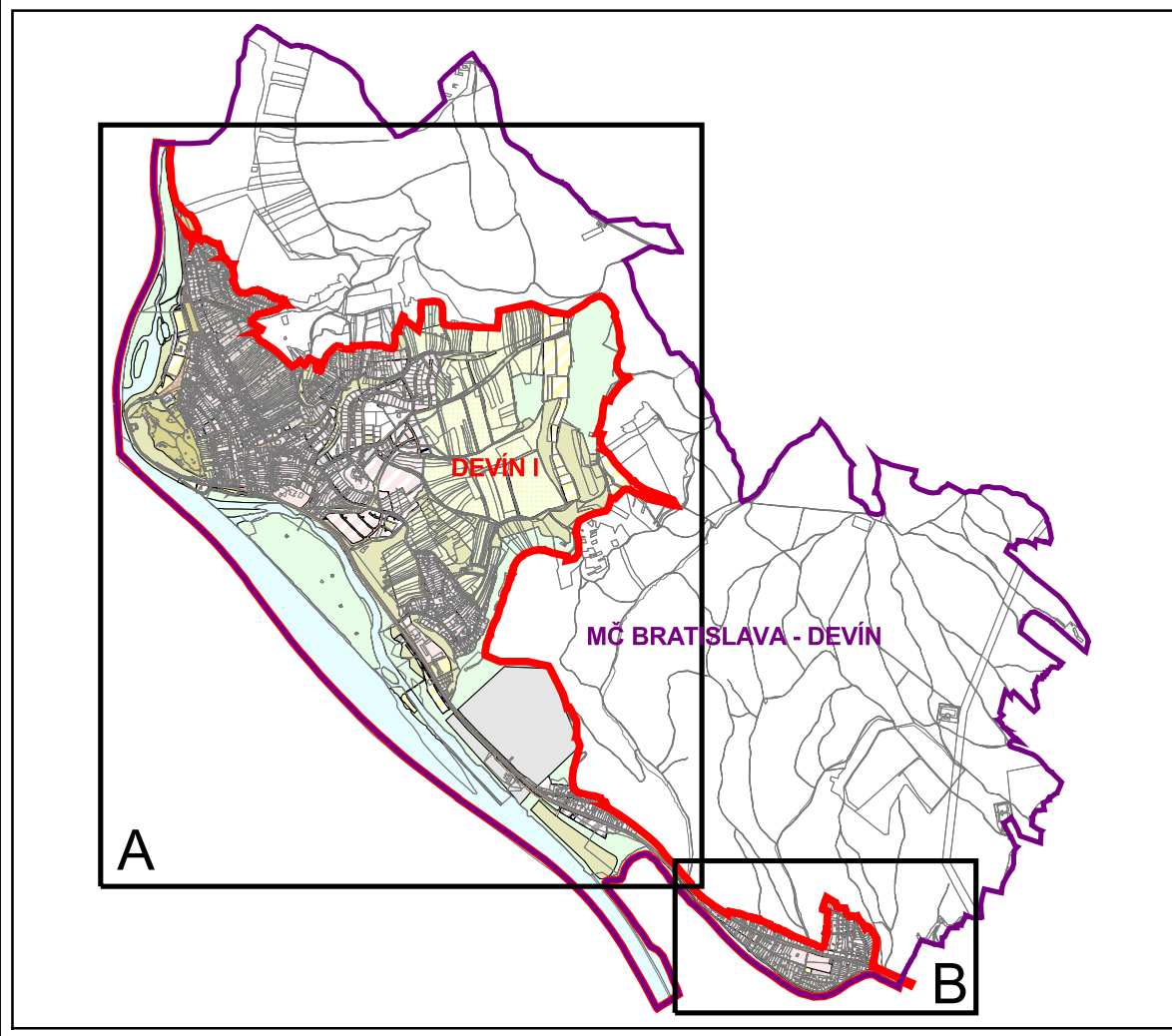
2018

1:5 000

5

Obstarávateľ: Mestská časť Bratislava - Devín
Spracovateľ: AUREX spol.s r.o.
Hlavný riešiteľ: Ing.arch. D. Kostovský, Ing.arch. L. Klaučo
Zodpovedný riešiteľ: Ing. arch. Eva Hledíková
Ing. arch. Milan Vaniček, PhD.
Ing. Michal Šteffel

- Hranice**
- štátna hranica
 - hranica katastrálneho územia
 - hranica riešeného územia
- Etapizácia**
- stav
 - návrh
- Zeleň v dominantnej funkcii**
- Lesné porasty
 - Krajinná zeleň
 - Vinice a ovocné sady
 - Plochy zelene
 - Spríevodná zeleň komunikácií a zeleň s primárnou izolačnou funkciou
- Zeleň vo významnej funkcii**
- Zeleň geologického múzea v prírode
 - Zeleň archeologickej lokality
 - Zeleň cintorína
 - Zeleň športovo-rekreačných plôch prírodného charakteru
 - Zeleň otvorených lúčnych plôch v prírodnom prostredí
 - Zeleň rekreačných plôch Moravskej a Dunajskej nábrežnej promenády
- Zeleň v doplnkovej funkcii**
- Zeleň územi s dominantnou funkciou bývania v rodinných domoch
 - Zeleň územi s dominantnou funkciou bývania v bytových domoch
 - Zeleň územi s dominantnou funkciou občianskej vybavenosti celomestského a nadmestského významu
 - Zeleň územi s dominantnou funkciou občianskej vybavenosti lokálneho významu
 - Zeleň pri objektoch a zariadeniach športu, telovýchovy a športovej vybavenosti
 - Zeleň športových plôch
 - Zeleň územi individuálnej a rodinnej rekreácie
 - Zeleň pri zariadeniach OV pre rekreáciu
 - Zeleň parkovísk
 - Zeleň nábrežnej promenády
 - Zeleň verejných komunikačných priestorov
 - Zeleň peších spojovacích uličiek
 - Zeleň areálov a zelene pri objektoch a zariadeniach technickej vybavenosti
 - Zeleň plôch protipovodňovej ochrany
- Ostatné plochy**
- Vodné plochy a toky
 - Bezporastové plochy
 - plochy s vydaným platným ÚR/SP
 - potoky existujúce so stálym prútokom a občasným prútokom
 - potoky, priekopy, úžľabiny so sezónnym prútokom
- Zájmy ochrany prírody a krajiny**
- hranica CHKO Malé Karpaty (veľkoplošné chránené územie)
 - hranica maloplošných chránených území
 - hranica územi európskeho významu
 - hranica ramsarskej lokality
 - chránený strom
 - ochranné pásmo chránených území
 - ochranné pásmo lesa
 - evidované skládky odpadu
- Prvky ÚSES**
- biocentrum provincijnálneho významu
 - biocentrum regionálneho významu
 - biokoridor provincijnálneho významu
 - biokoridor nadregionálneho významu
 - biokoridor lokálneho významu - návrh
- Rekreačné trasy a body**
- značený turistický chodník - červená značka (Štefánikova magistrála)
 - značený turistický chodník - modrá značka
 - značený turistický chodník - zelená značka
 - značený turistický chodník - žltá značka
 - náčny chodník
 - pešia turistická trasa - návrh
 - cyklistický chodník - hlavná trasa
 - cyklistický chodník - vedľajšia trasa
 - cykloturistický chodník
 - chodník pri Devínskej ceste (oddelený od cestnej komunikácie minimálne pásmom zelene, vedený paralelne s cyklistickou trasou alebo v koridore cyklistickej trasy - podľa priestorových možností)
 - východiskové a nástupné body na rekreačné trasy, turistické krížovatky
 - kotviško, úväzisko, prístavisko
 - vodácke táborisko
 - osobný prístav
- Zájmy ochrany kultúro-historických hodnôt**
- ochranné pásmo NKP Devín Slovenské hradisko
 - objekt zapísaný v zozname ÚZPF
 - archeologická lokalita NKP Devín - Slovenské hradisko
 - hlavný vstup do Devínskeho hradu
 - vedľajšie vstupy do Devínskeho hradu
 - pamätihodnosti mesta
 - iné významné kultúro-historické a výtvarné prvky
 - zvyšky historického zemného valu
 - zvyšky historickej priekopy, ktorá mala spájať Dunaj s Moravou
 - významné historické dominanty



B

