

SCHVALOVACIA DOLOŽKA

Územný plán zóny Devín I,
schválilo Mestne zastupiteľstvo mestskej časti Bratislava - Devín
uznesením č. 183/2018 zo dňa 15.10. 2018.

Zväzná časť bola vyhlásená
Výsledkom zverejneného nariadením č. 4/2018
Mestská časť Bratislava - Devín
schváleným uznesením č. 184/2018
zo dňa 15.10. 2018 s účinnosťou dňom 1.3. 2019.

Ing. Ľubica Kolková
starostka mestskej časti

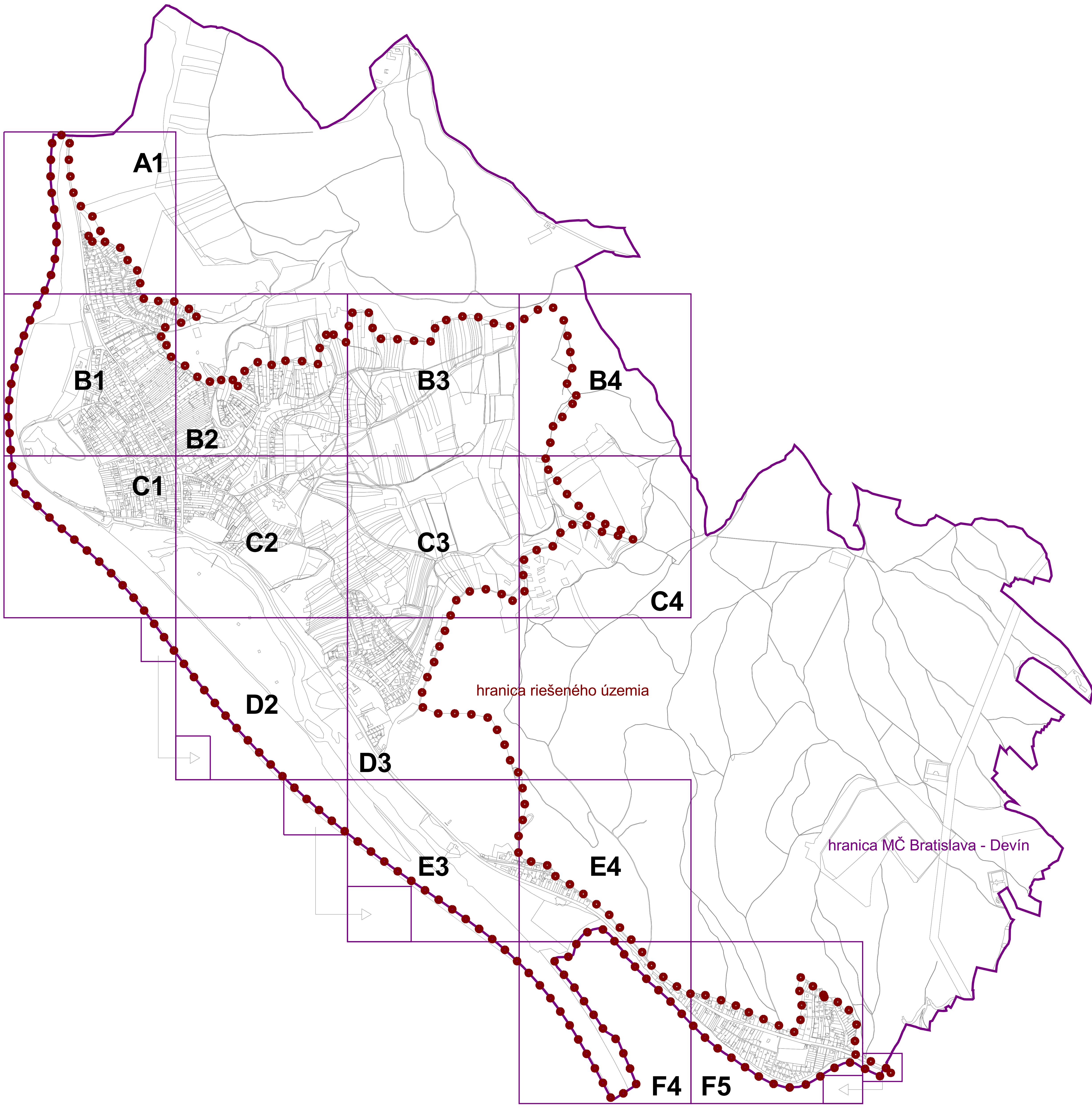


ÚZEMNÝ PLÁN ZÓNY DEVÍN I

KOMPLEXNÝ URBANISTICKÝ NÁVRH FUNKČNÉHO VYUŽITIA
A PRIESTOROVÉHO USPORIADANIA 2018

1:1 000 **2**

Obstarávateľ: Mestská časť Bratislava - Devín
Spracovateľ: AUREX spol. s r. o.
Hlavný riešiteľ: Ing. arch. D. Kostovský, Ing. arch. L. Klaučo
Zodpovedný riešiteľ: Ing. K. Kanevová, Ing. arch. M. Adamczak
Autor urb. koncepcie: Ing. arch. Eva Hiediková



Legenda:

Hranice

- štátna hranica
- hranica katastrálneho územia
- hranica riešeného územia
- orientačná hranica zástavby s limitom do 211 m n.m.

Funkčné využitie územia

stav návrh

- územie s dominantnou funkciou bývania v rodinných domoch
- územie s dominantnou funkciou bývania v bytových domoch
- územie s dominantnou funkciou občianskej vybavenosti celomestského a nadmestského významu
- územie s dominantnou funkciou občianskej vybavenosti lokálneho významu
- geologické múzeum v prírode
- archeologická lokalita
- plocha cintorína
- objekty a zariadenia športu, telovýchovy a športovej vybavenosti
- športové plochy
- športovo-rekreačné plochy prírodného charakteru
- otvorené lúčne plochy v prírodnom prostredí
- rekreačné plochy Moravskej a Dunajskej nábrežnej promenády
- zariadenia OV pre rekreáciu
- územia individuálnej a rodinnej rekreácie
- lesné porasty
- krajinná zeleň
- vinice a ovocné sady
- plochy zelene
- spríevodná zeleň komunikácií a zeleň s priamou izolačnou funkciou
- vodné toky a plochy
- územia dobývacích priestorov
- plochy parkovísk
- nábrežná promenáda
- verejných komunikačných priestorov
- pešie spojovacie uličky
- objekty, zariadenia a areály technickej vybavenosti
- plochy protipovodňovej ochrany
- plochy s vydaným platným ÚR/SP

— vodohospodársky nevýznamné vodné toky s občasným prítokom bývajúce alebo občasné drobné vodné toky, odvodňovacie priekopy, úžabiny existujúce so sezónnym prítokom inundačného územia Dunaja a Moravy

— protipovodňová ochranná línia / ochranný hrádzový múrik, ochranné mobilné hrádzenie

— favostranná usmerňovacia hrádza pri Morave, stará protipovodňová ochranná kamenná hrádza pri Dunaji, výhybný na vodnom toku Dunaj

Hmotovo-priestorová štruktúra

stav návrh

- objekty - stav
- rodinné domy
- rekreačné chaty
- objekty občianskeho vybavenia
- objekty občianskeho vybavenia pavilónového charakteru
- iné objekty
- objekty podľa vydaných ÚR/SP

Pozemky pre výstavbu nových rodinných domov

- stavebné medzery
- stavebné pozemky na rozvojových plochách

Dopravná vybavenosť

- obslužná komunikácia FT C1
- obslužná komunikácia FT C3
- upokojená komunikácia, obytná zóna FT D1
- účelová komunikácia pre vnútroareálovú nákladnú dopravu kameňolomu
- poľné a lesné cesty
- cyklistická cesta hlavná
- cyklistická cesta vedľajšia
- chodník pri Devínskej ceste (oddelený od cestnej komunikácie minimálne pásmom zelene, vedený paralelne s cyklistickou trasou alebo v koridore cyklistickej trasy - podľa priestorových možností)
- záväzná smerovanie chodníka (nezáväzná konkrétna trasa)
- medzinárodná vodná cesta
- parkovacia plocha na rastlím teréne
- parkovacia plocha pod objektom
- parkovacia plocha - položupustená pod rastlím terénom

Rekreačná vybavenosť

- kotviško, úväzisko, prístavisko
- vodácke táborsko
- osobný prístav
- krížovky turistických trás, nástupy na rekreačné trasy - miesta so zvýšeným pohybom návštevníkov

Zaujímavé prvky s kultúro-historickou / výtvarnou hodnotou legislatívne neevidované

Národné kultúrne pamiatky

- objekt zapísaný v zozname ÚZPF
- archeologická lokalita NKP Devín - Slovanské hradisko
- ochranné pásmo NKP Devín - Slovanské hradisko

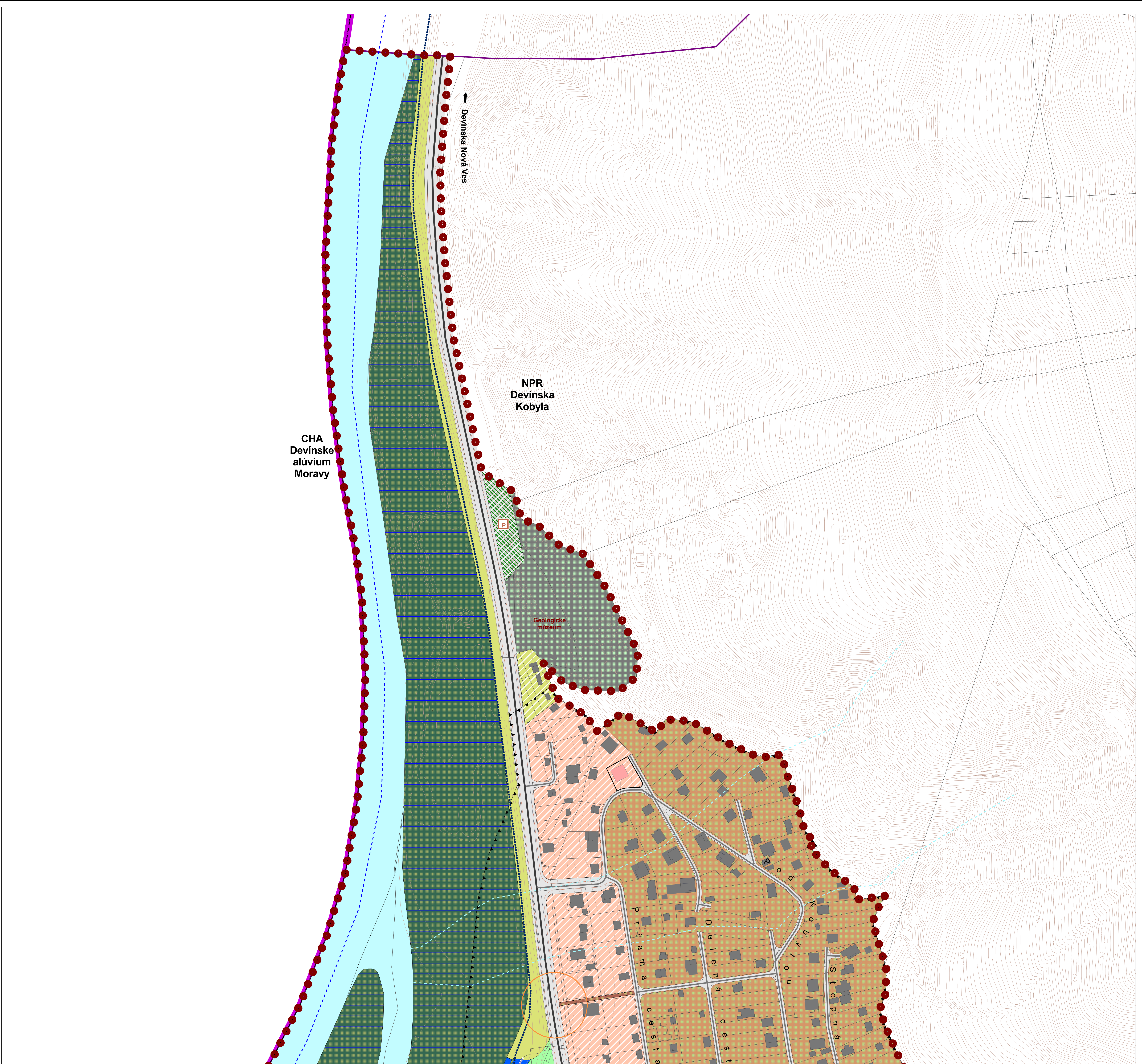
Kultúrne pamätihodnosti mesta

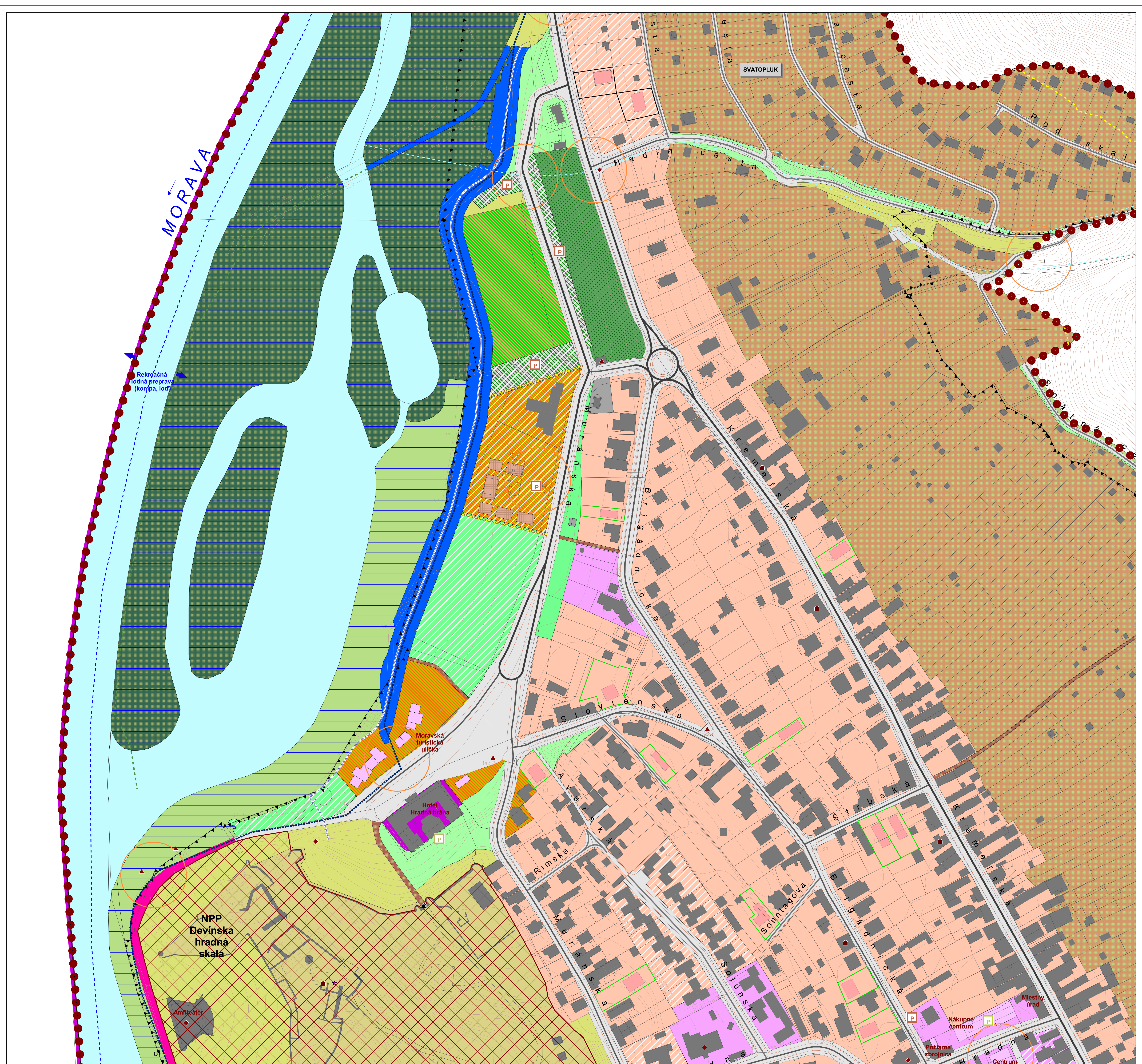
- kultúrna pamätihodnosť mesta
- kultúrna pamätihodnosť mesta - historická priekopa

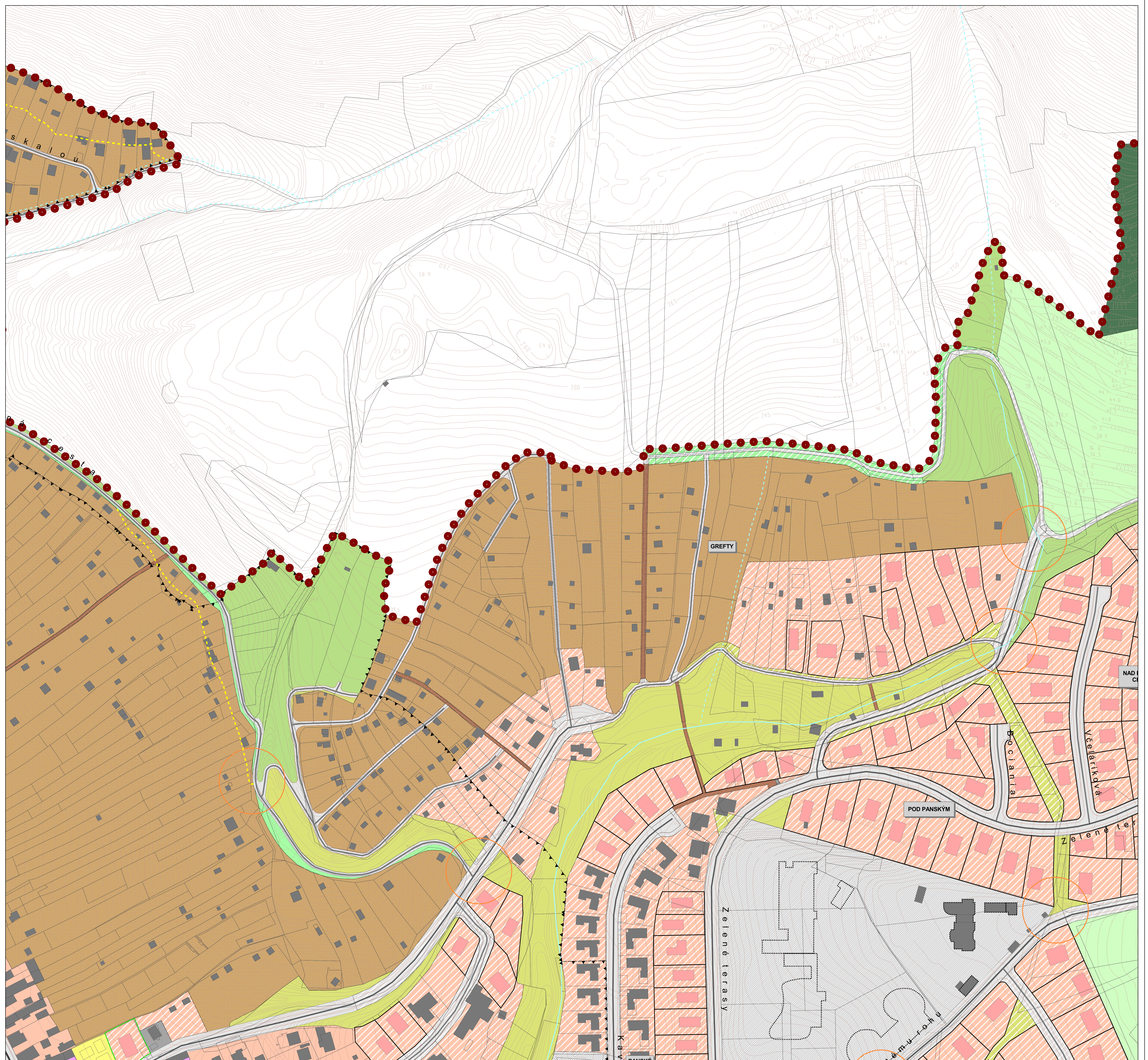
Ostatné zaujímavé prvky s kultúro-historickou / výtvarnou hodnotou legislatívne neevidované

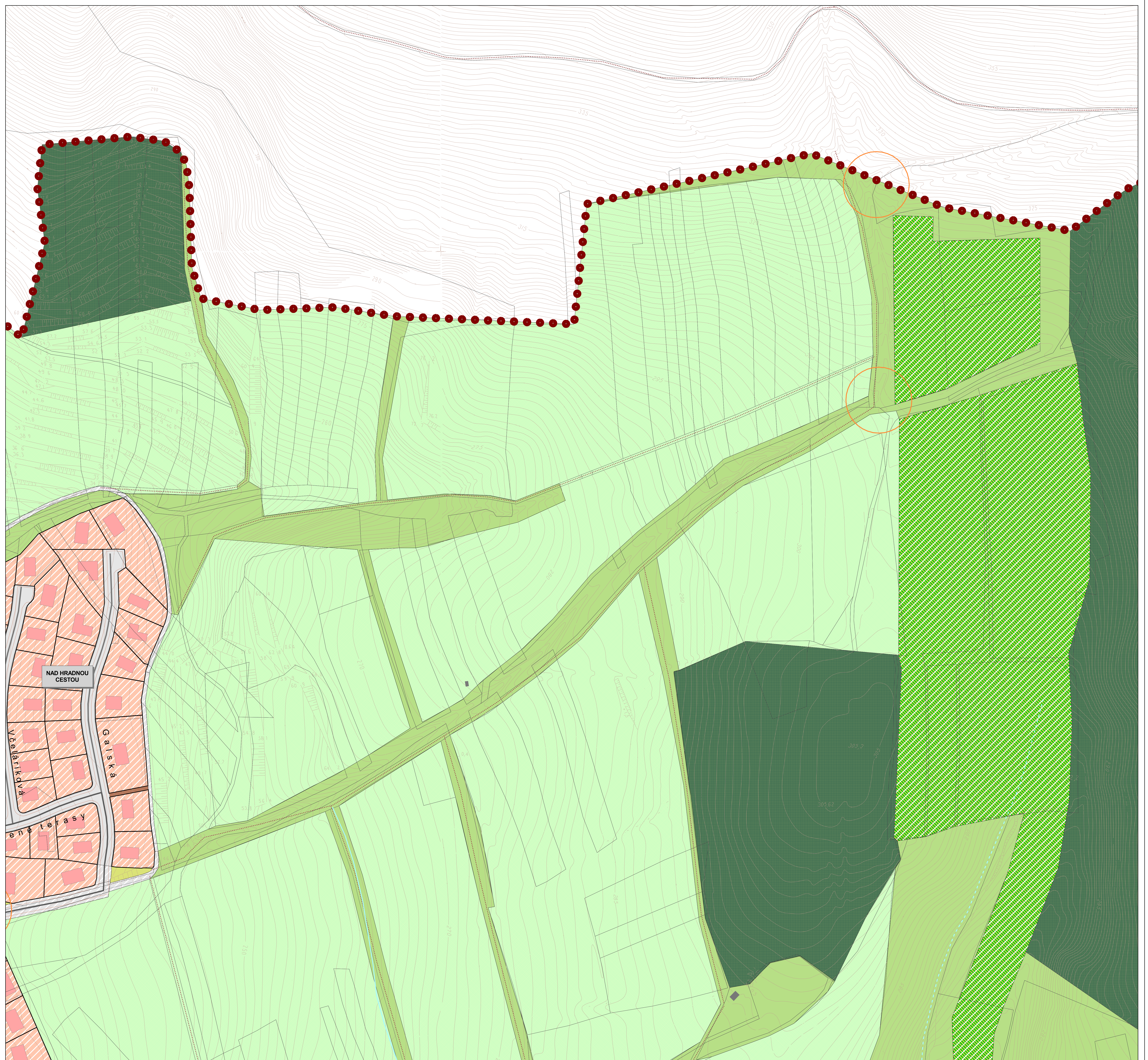
- ostnaté zaujímavé prvky s kultúro-historickou / výtvarnou hodnotou legislatívne neevidované
- historický zemný val
- významné historické dominanty
- hlavný vstup do Devínskeho hradu
- vedľajšie vstupy do Devínskeho hradu

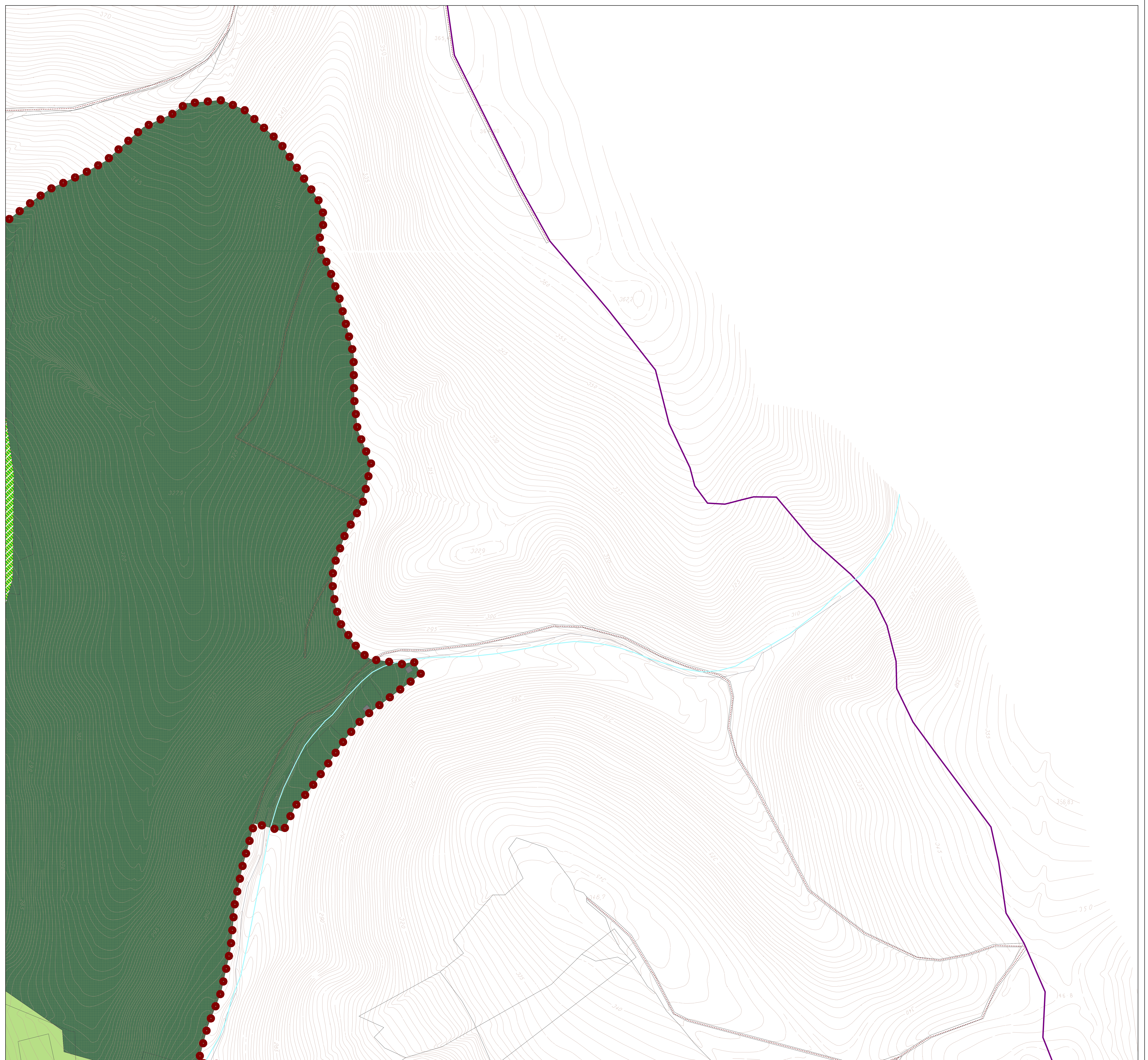












ÚZEMNÝ PLÁN ZÓNY DEVÍN I



KOMPLEXNÝ URBANISTICKÝ NÁVRH FUNKČNÉHO VYUŽITIA
A PRIESTOROVÉHO USPORIADANIA

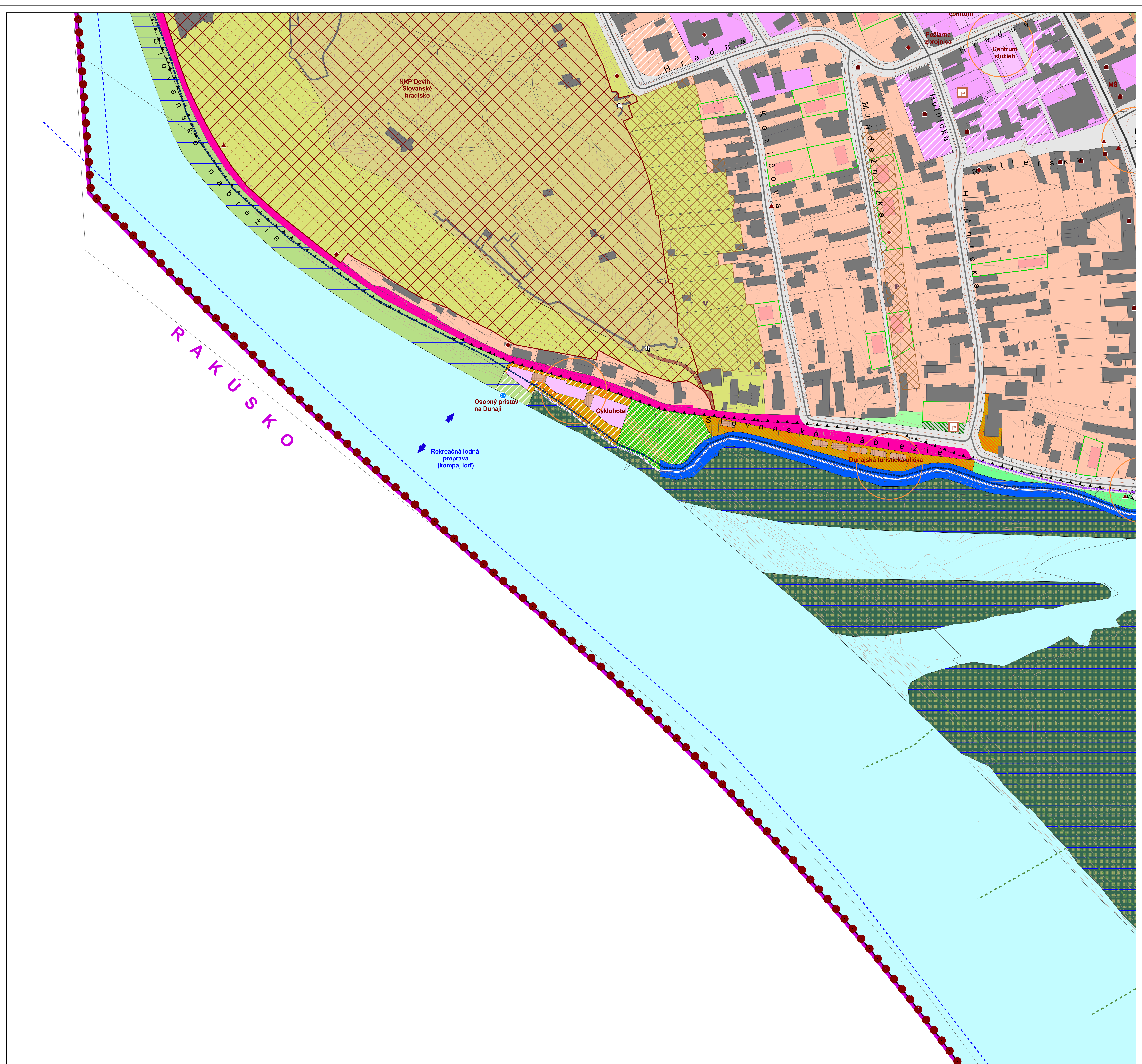
Obstarávateľ: Mestská časť Bratislava - Devín
Spracovateľ: AUREX spol.s r.o.
Hlavný riešiteľ: Ing.arch. D. Kostovský, Ing.arch. L. Klaučo
Zodpovedný riešiteľ: Ing. K. Kanevová, Ing.arch. M. Adamczak
Autor urb. koncepcie: Ing. arch. Eva Hlediková †

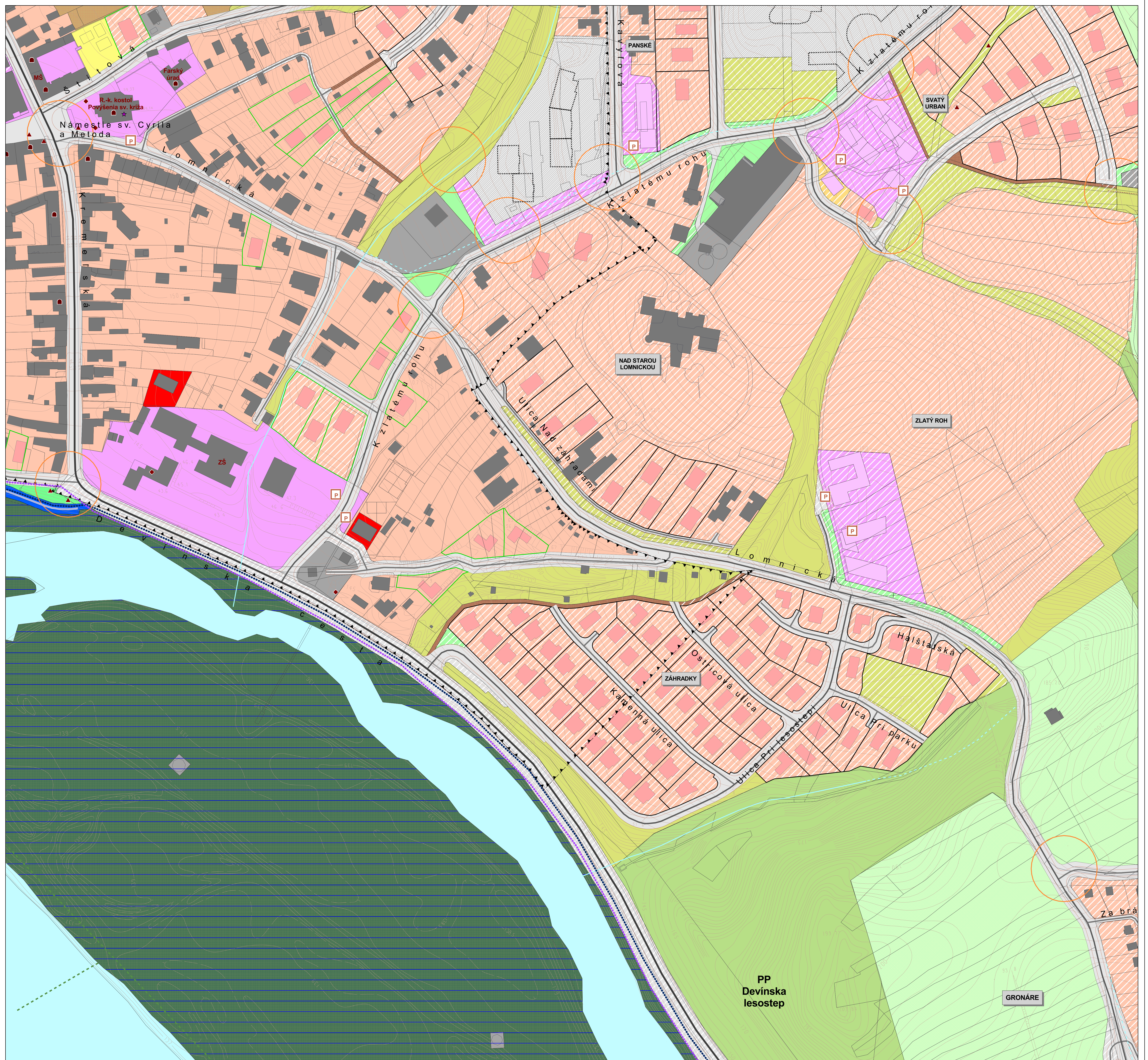


MIERKA
1:1 000

VÝKRES
Č. 2

SEKCIA
B4







ÚZEMNÝ PLÁN ZÓNY DEVÍN I



2018

KOMPLEXNÝ URBANISTICKÝ NÁVRH FUNKČNÉHO VYUŽITIA
A PRIESTOROVÉHO USPORIADANIA

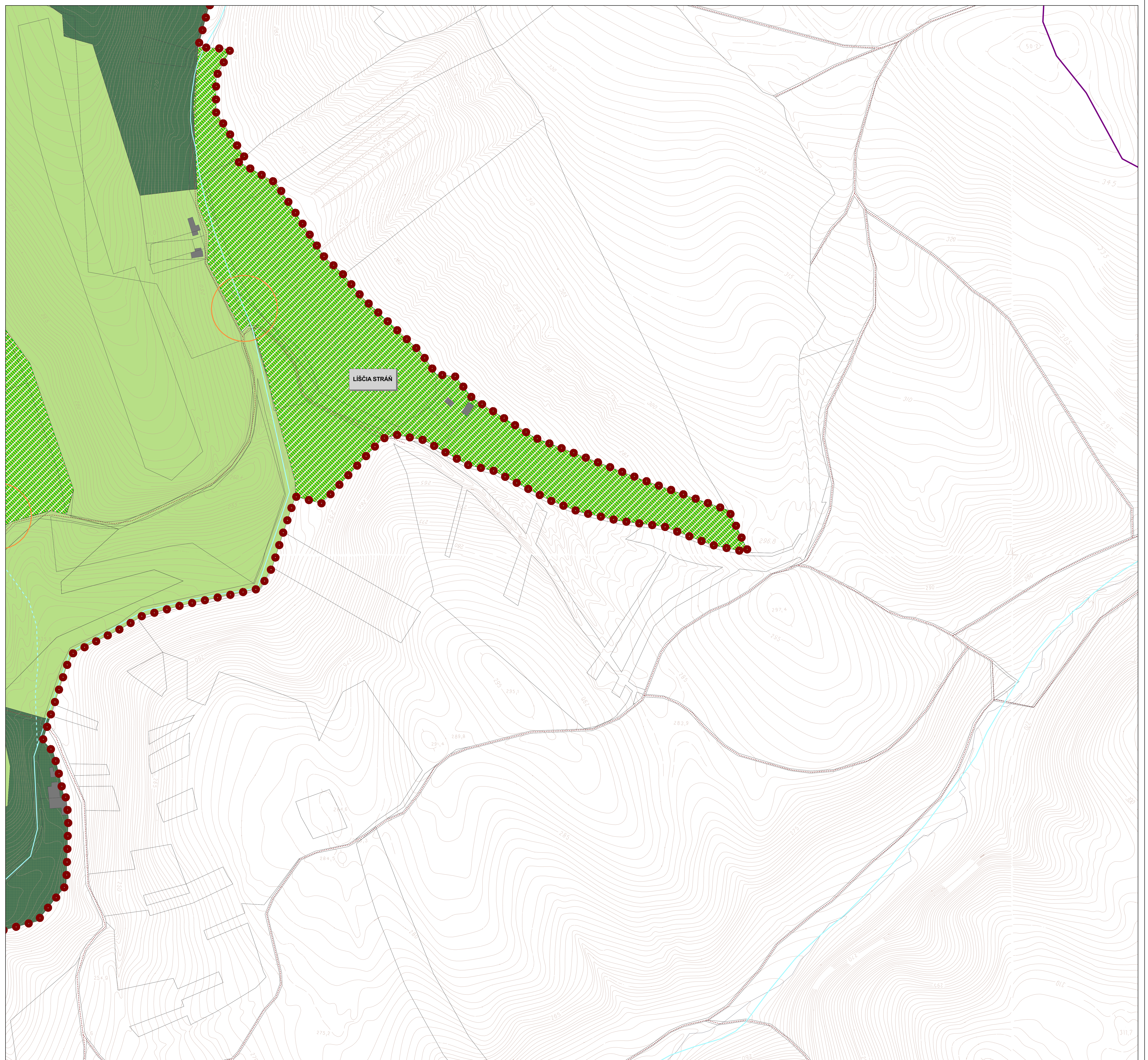
Obstarávateľ: Mestská časť Bratislava - Devín
Spracovateľ: AUREX spol.s r.o.
Hlavný riešiteľ: Ing.arch. D. Kostovský, Ing.arch. L. Klaučo
Zodpovedný riešiteľ: Ing. K. Kanevová, Ing.arch. M. Adamczak
Autor urb. koncepcie: Ing. arch. Eva Hledíková †



MIERKA
1:1 000

VÝKRES
Č. 2

SEKCIA
C3



LIŠČIA STRÁŇ

ÚZEMNÝ PLÁN ZÓNY DEVÍN I



2018

KOMPLEXNÝ URBANISTICKÝ NÁVRH FUNKČNÉHO VYUŽITIA
A PRIESTOROVÉHO USPORIADANIA

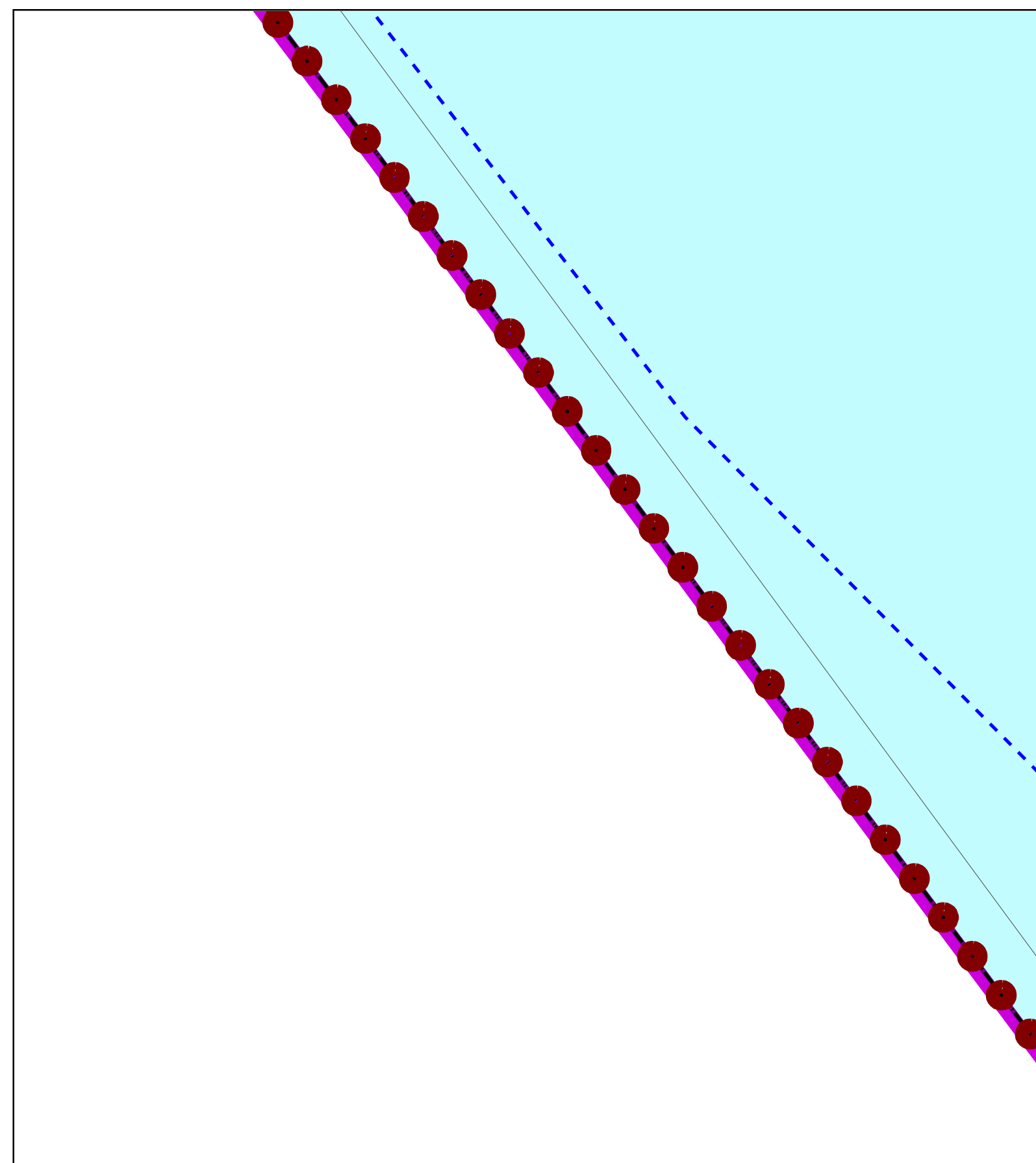
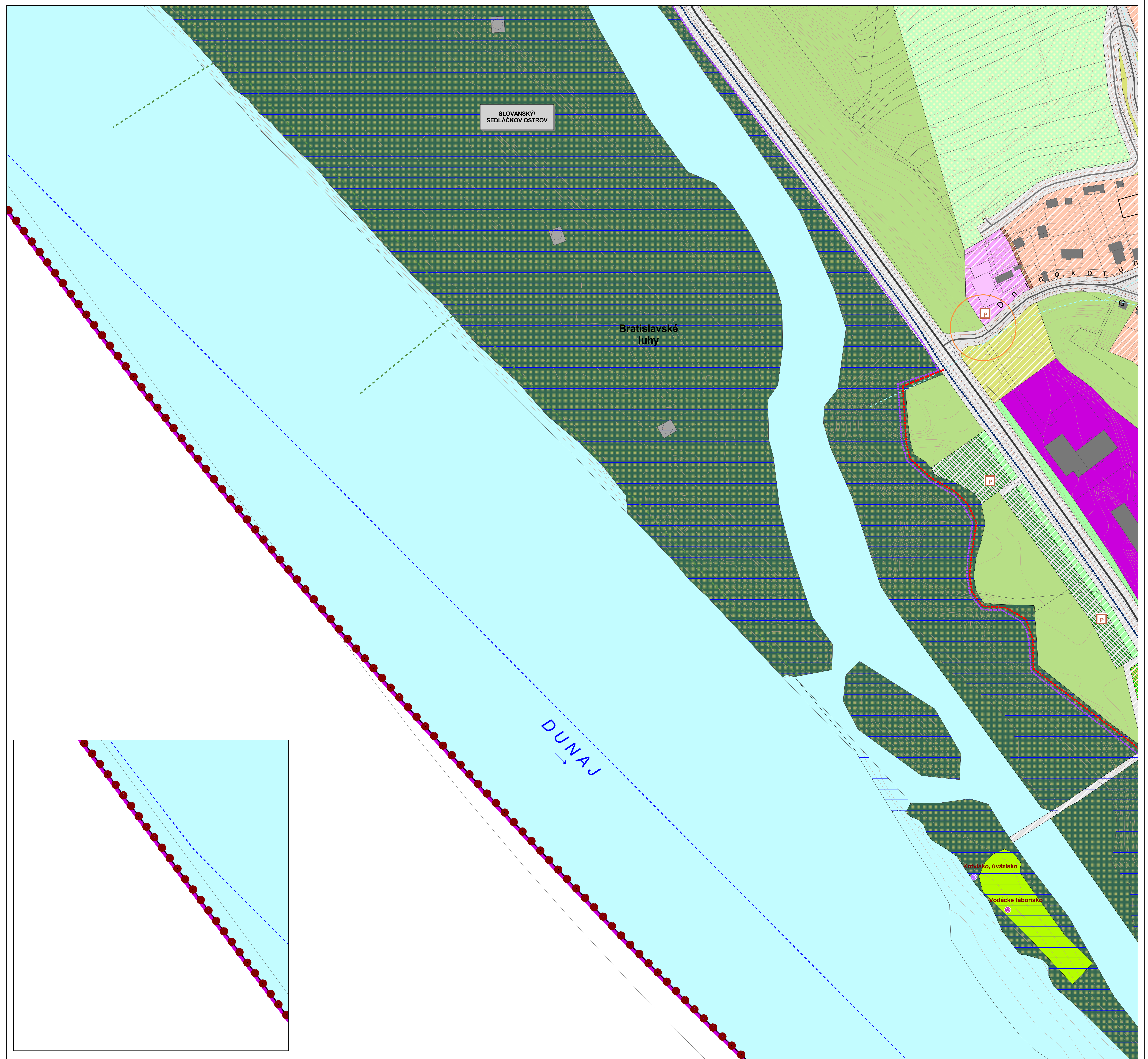
Obstarávateľ: Mestská časť Bratislava - Devín
Spracovateľ: AUREX spol.s r.o.
Hlavný riešiteľ: Ing.arch. D. Kostovský, Ing.arch. L. Klaučo
Zodpovedný riešiteľ: Ing. K. Kanevová, Ing.arch. M. Adamczak
Autor urb. koncepcie: Ing. arch. Eva Hledíková †

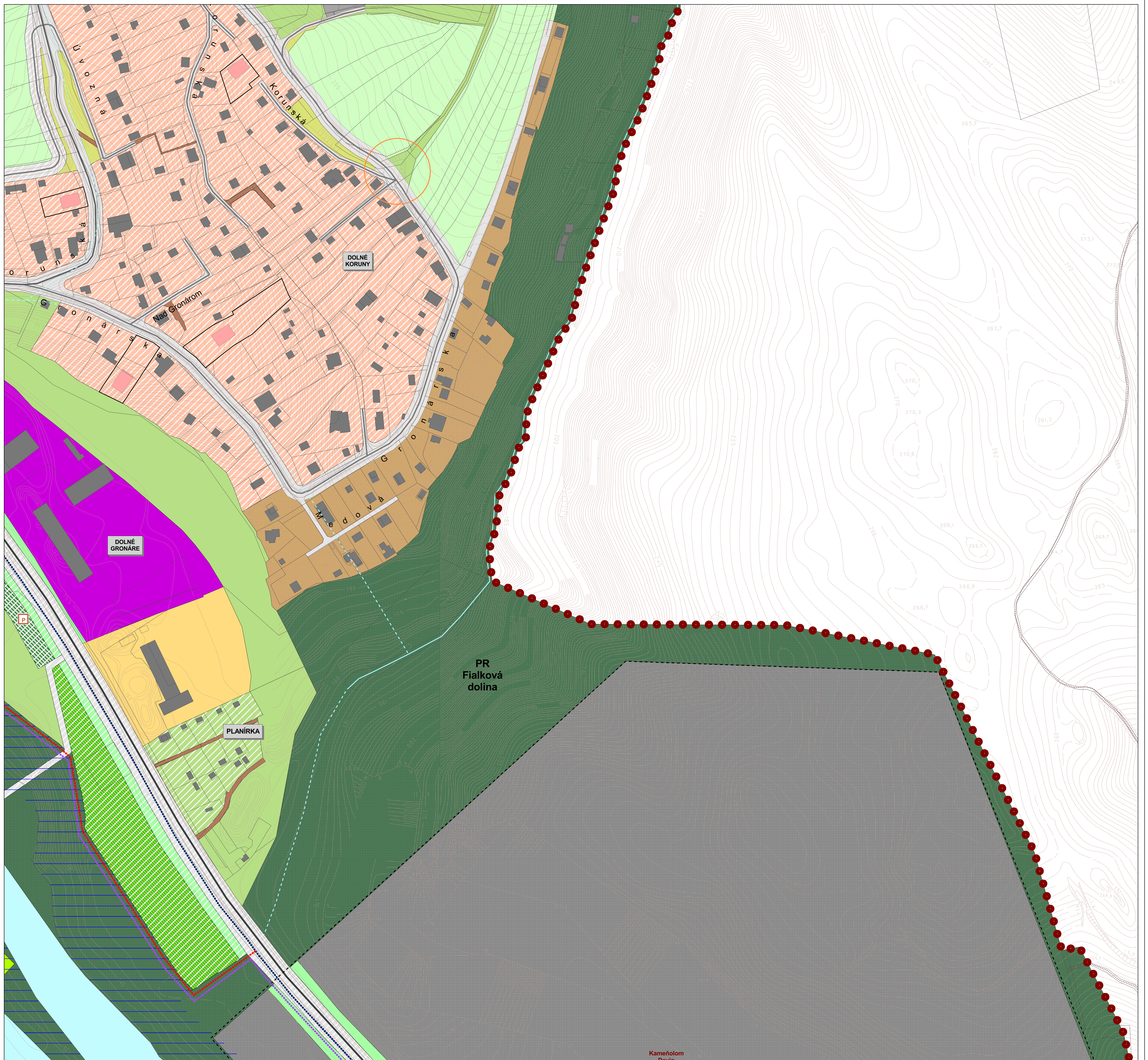


MIERKA
1:1 000

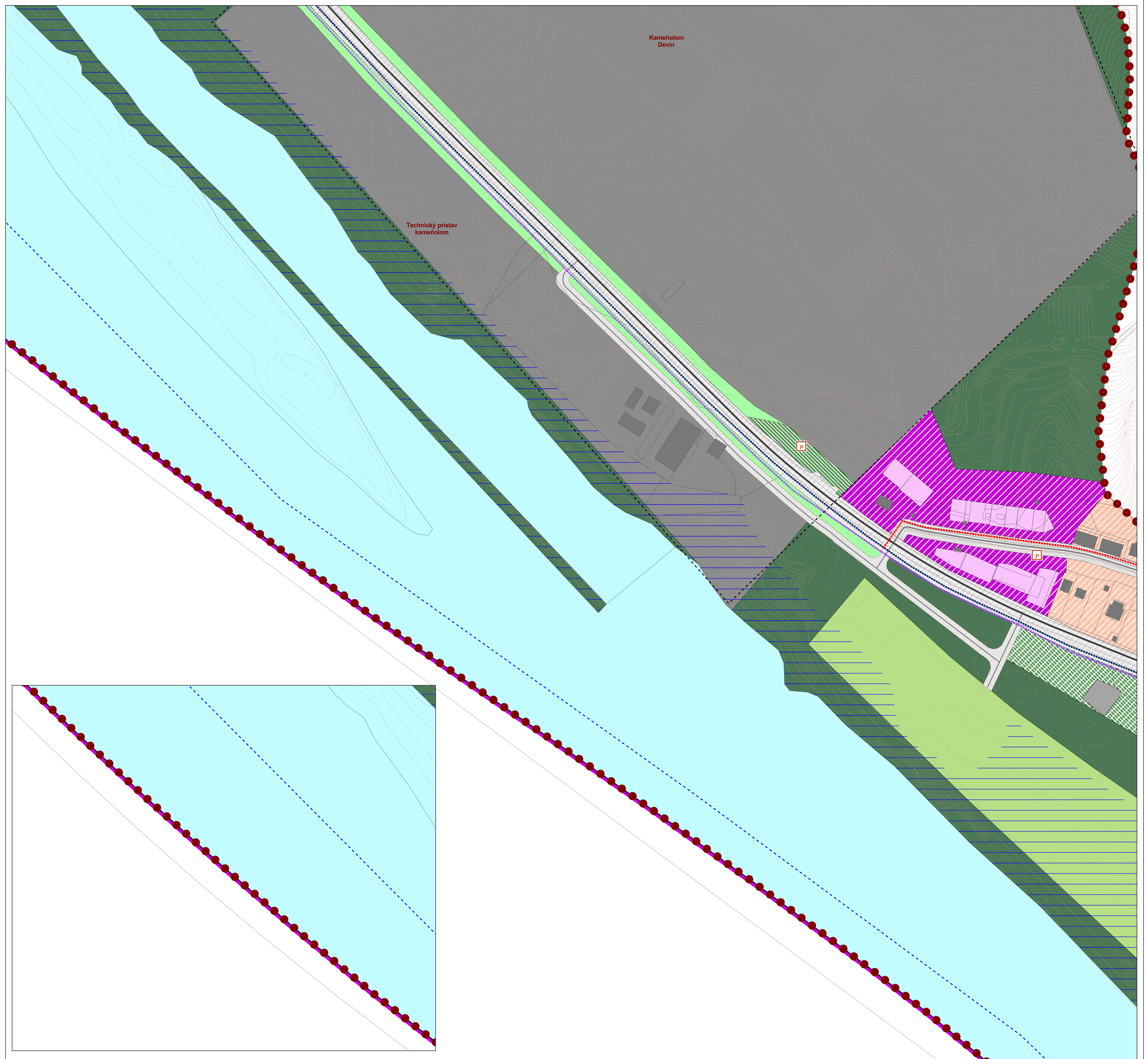
VÝKRES
Č. 2

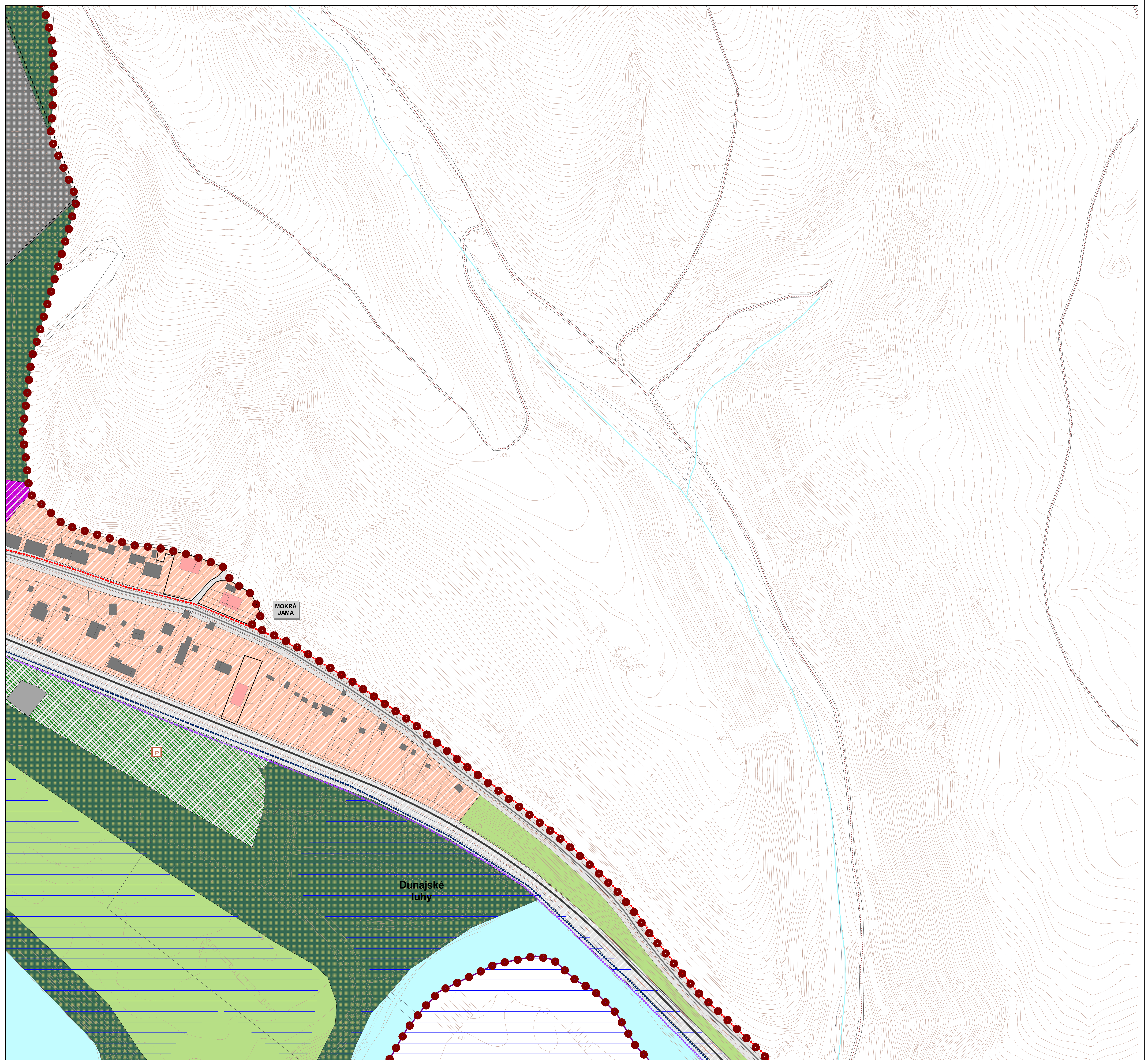
SEKCIA
C4





Kameňolom
Devín





ÚZEMNÝ PLÁN ZÓNY DEVÍN I



2018

KOMPLEXNÝ URBANISTICKÝ NÁVRH FUNKČNÉHO VYUŽITIA
A PRIESTOROVÉHO USPORIADANIA

Obstarávateľ: Mestská časť Bratislava - Devín
Spracovateľ: AUREX spol.s r.o.
Hlavný riešiteľ: Ing.arch. D. Kostovský, Ing.arch. L. Klaučo
Zodpovedný riešiteľ: Ing. K. Kanevová, Ing.arch. M. Adamczak
Autor urb. koncepcie: Ing. arch. Eva Hledíková



MIERKA
1:1 000

VÝKRES
Č. 2

SEKCIA
E4

